

Concentrado para dilución. Limpiacristales.

Propiedades:

Producto concentrado. El producto a utilizar se obtiene por dilución con agua. SISTEMA INTEGRADO XTREM. AMPLIAR INFORMACIÓN EN DOCUMENTACIÓN DEL PRODUCTO AL USO.

Modo empleo:

EQUIPO DILUIDOR. Diluir el concentrado con el equipo EASYMIX.
MONODOSIS. Rellenar la botella con agua. Verter el contenido de la bolsa en el envase aplicador. Cerrar y agitar suavemente para obtener el producto listo para usar.



Formatos
ventas:

33 ml - 2 l

Aplicaciones:

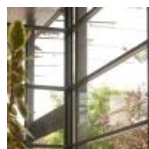
Indicado para:

Cristales, espejos y superficies similares.

Establecimientos:

Hostelería. Restauración. Centros comerciales. Centros sanitarios. Oficinas. Aeropuertos. Centros educativos. Colectividades. En general, todo tipo de establecimientos gestionados con criterios de Higiene Profesional.

Dosis:



Cristales



15-30 ml/l



Monodosis

Propiedades físicas y químicas:

Aspecto:	Líquido transparente
Color:	Azul
Olor:	Vainilla
Densidad:	0,80+-0,01
pH:	7

Composición cualitativa:

Tensioactivos. Disolventes. Perfumes. Colorantes.



www.sucitesa.com

Código:	800375
Versión/Fecha:	11 / 01/03/2017
Idioma:	ESP

Acreditaciones:



Registros:

Grecia



Información orientativa con fines comerciales. Atenerse a las indicaciones de la etiqueta y de la Ficha de Seguridad para el manejo y empleo del producto. Contactar con nuestro Departamento Técnico para resolver posibles dudas.